

Einstellungen für das Real PDF- Archiv

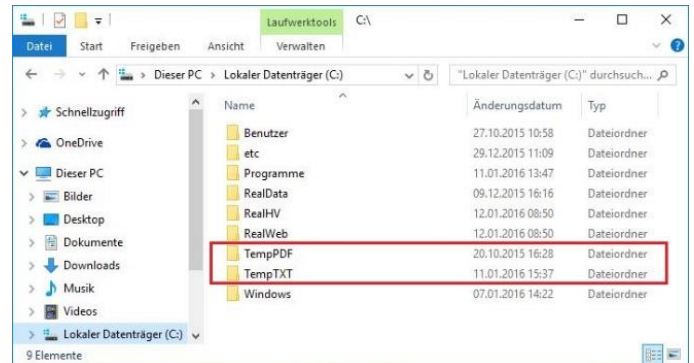
Dieses Dokument behandelt die Einstellungen des Betriebssystems und der Real Software.

Hierfür sollten Sie bereits einen PDF-Drucker installiert haben. Ist das nicht der Fall tun Sie das bitte. Anleitungen für Installation und Konfiguration finden Sie auf support.real.at.

Erstellen Sie zunächst folgende Ordner, falls nicht vorhanden:

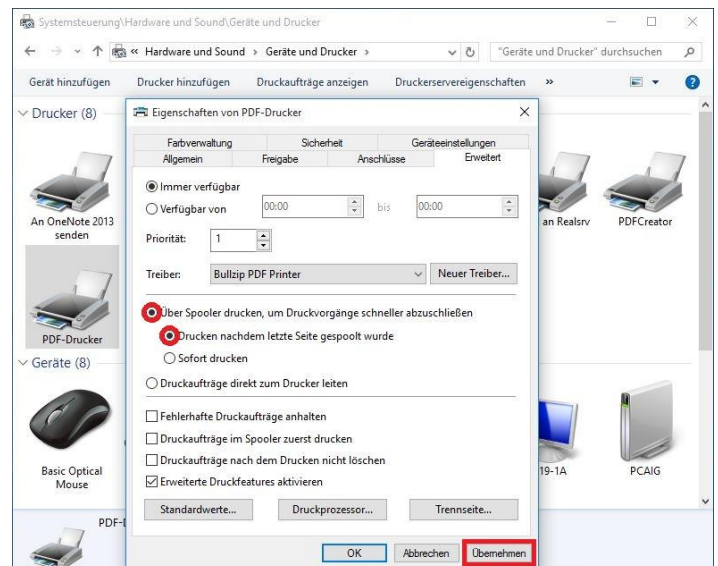
TempPDF
TempTXT

Diese werden standardmäßig am *C: Laufwerk* angelegt.



Öffnen Sie zuerst die Systemsteuerung → Hardware und Sound → Geräte und Drucker.

Wählen Sie nun vom gewünschten PDF- Drucker → *Druckereigenschaften* → *Erweitert*



Wählen Sie im Real für Immobilienverwaltung *Datei* → *Drucker- Einstellungen*

Im rot umrandeten Bereich können Sie nun Ihren **PDF-Drucker** anhand des vergebenen Namens auswählen und Ihre **Verzeichnisse** einstellen.

