

Einstellungen für PDFCreator Version 2.0

25.01.2015

Die Erstellung der PDF-Dateien wurde mit der Version 2.0.2 getestet.

- Lokales Verzeichnis anlegen

Auf dem Client lokal folgendes Verzeichnis anlegen:

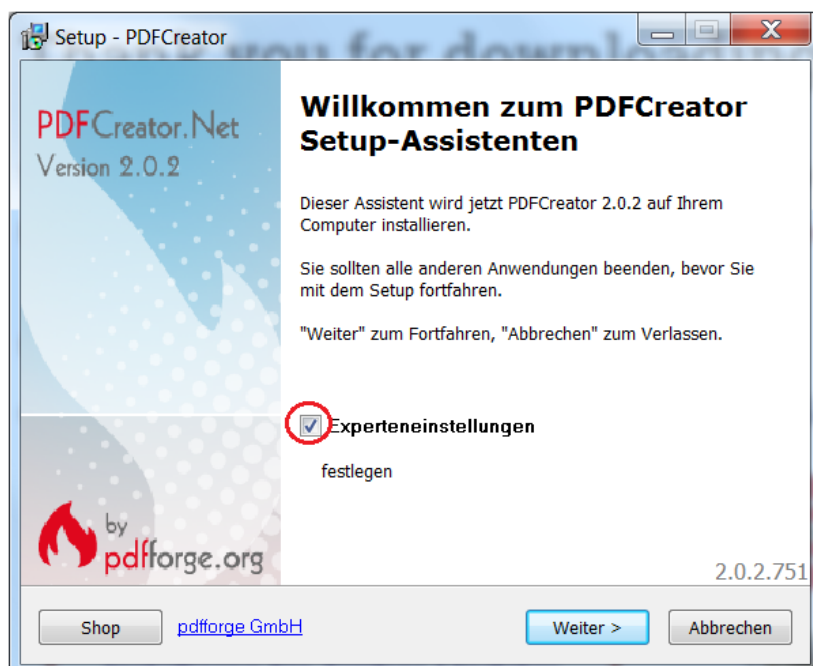
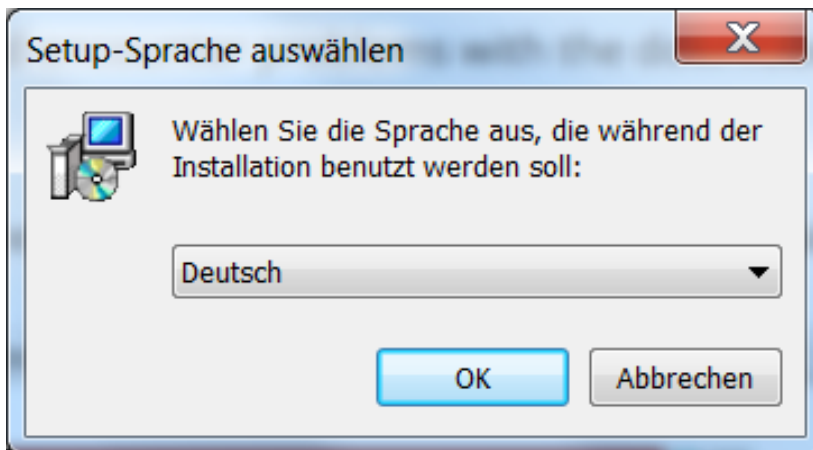
C:\temppdf

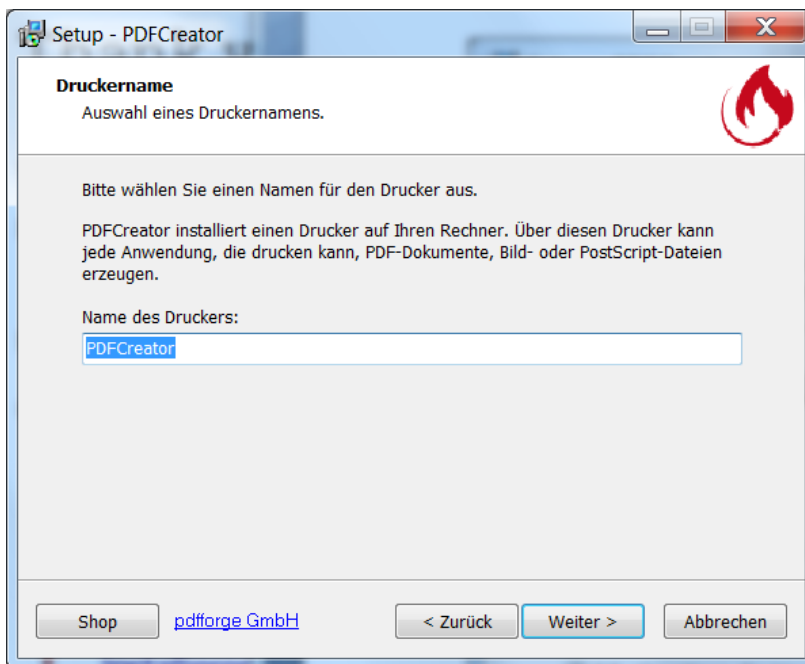
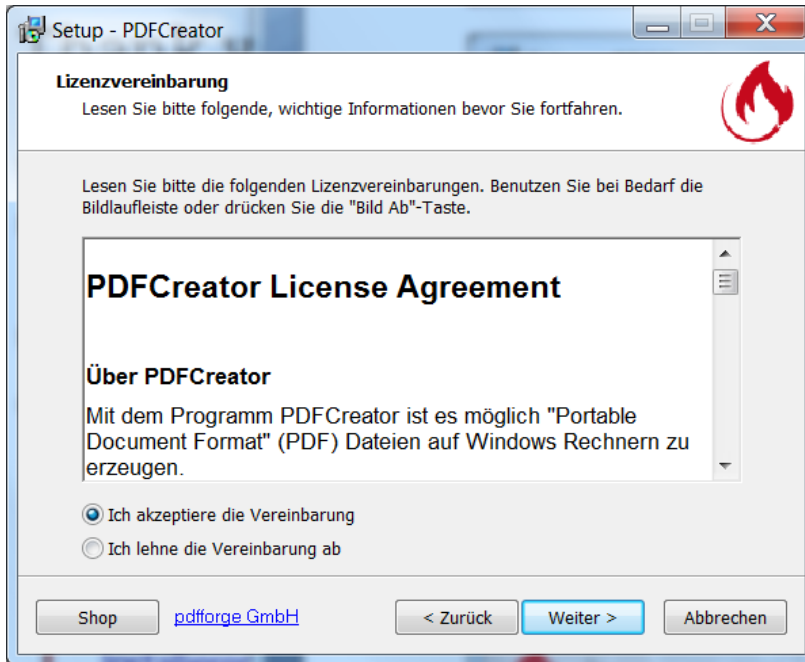
- Installation PDFCreator

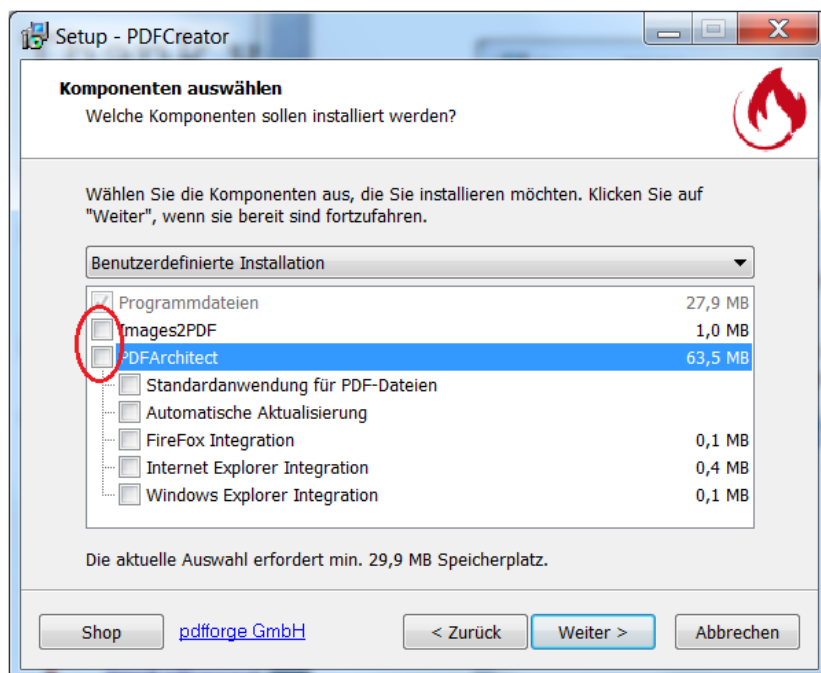
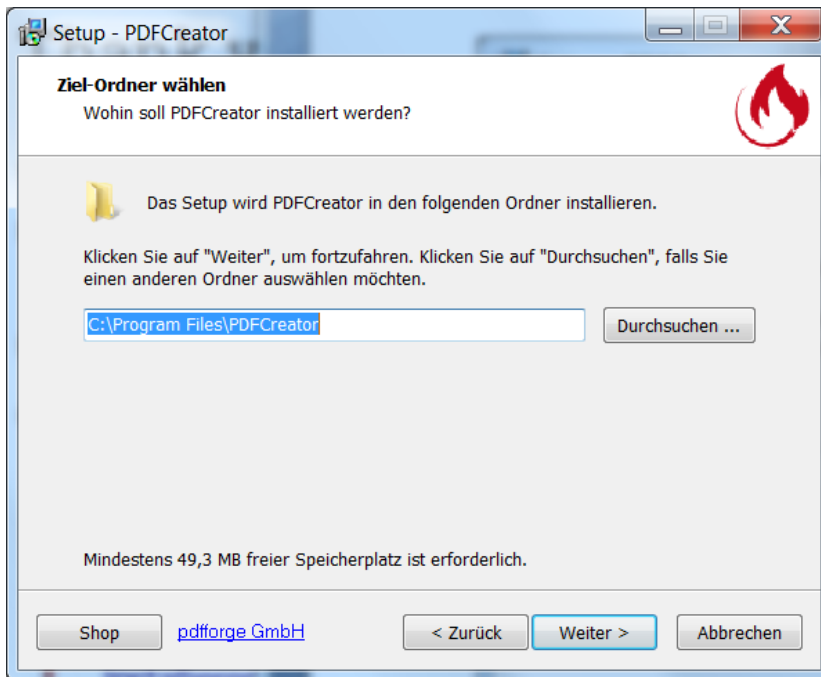
Download unter:

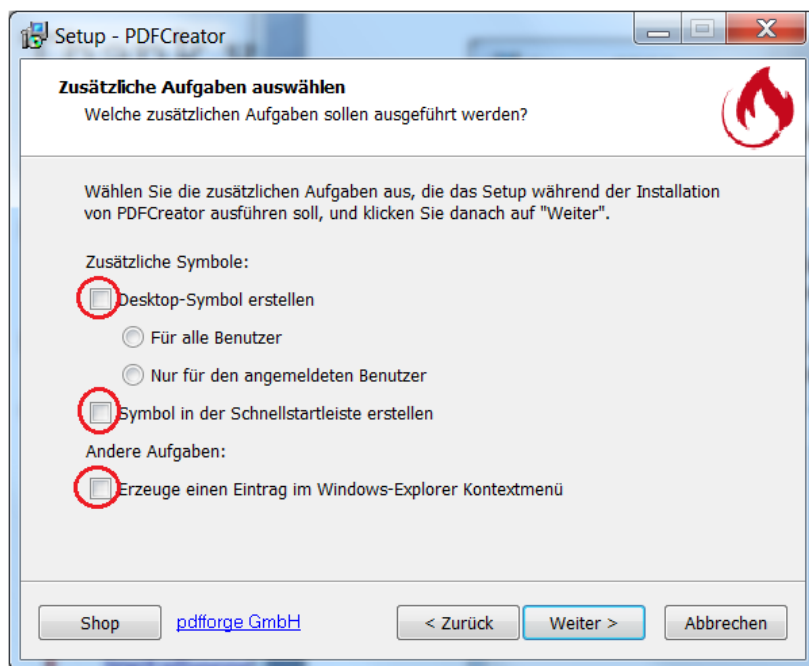
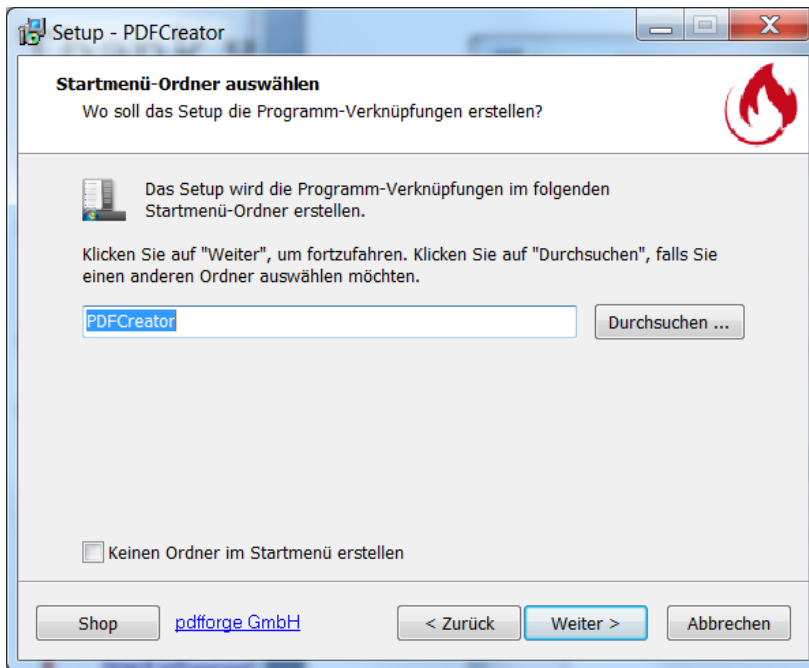
<http://www.pdfforge.org>

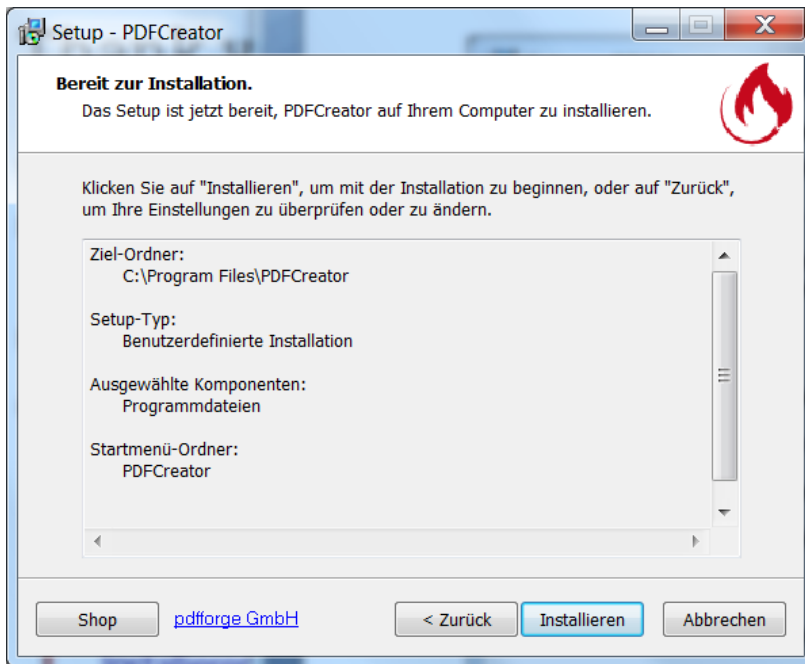
Bei der Installation sind folgende Einstellungen vorzunehmen:





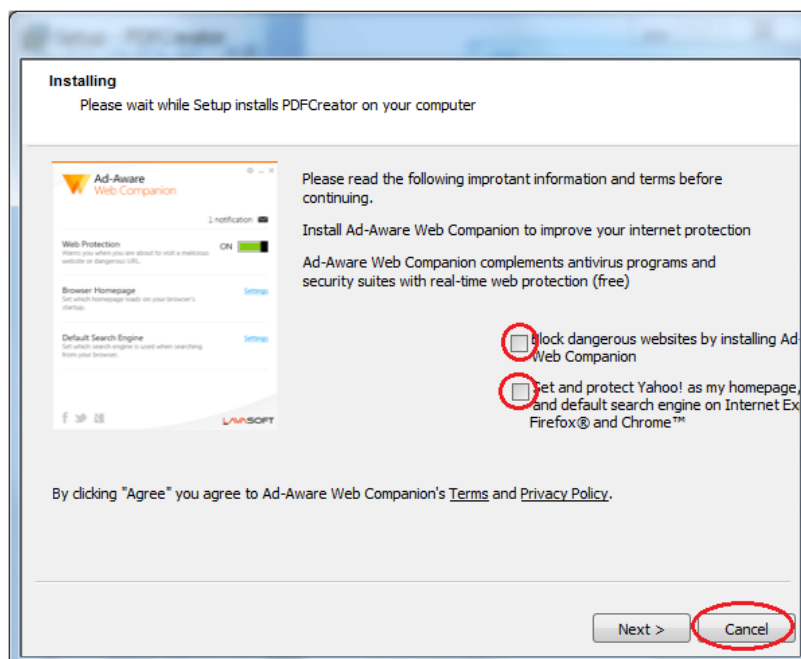






Achtung:

Bitte achten Sie darauf, dass Sie nicht versehentlich weitere „Tools“ von anderen Anbietern installieren. Die entsprechenden Dialoge, Häkchen, Schaltflächen können variieren !



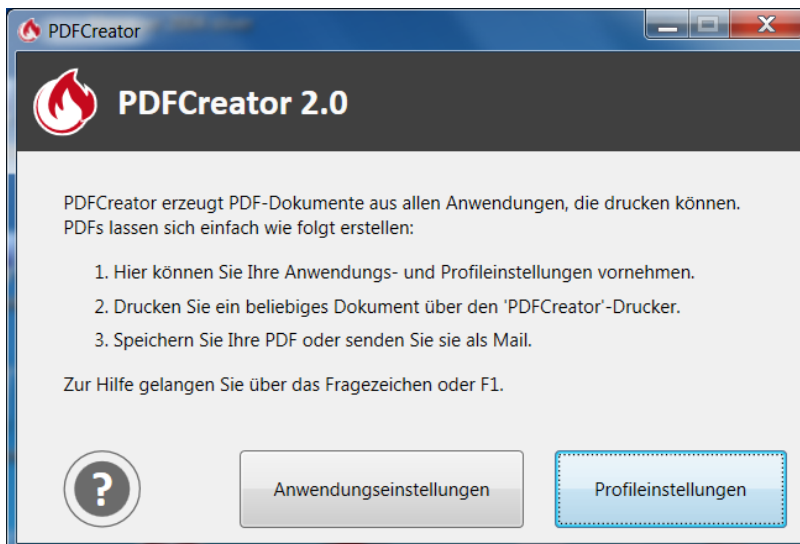


- Konfiguration PDFCreator

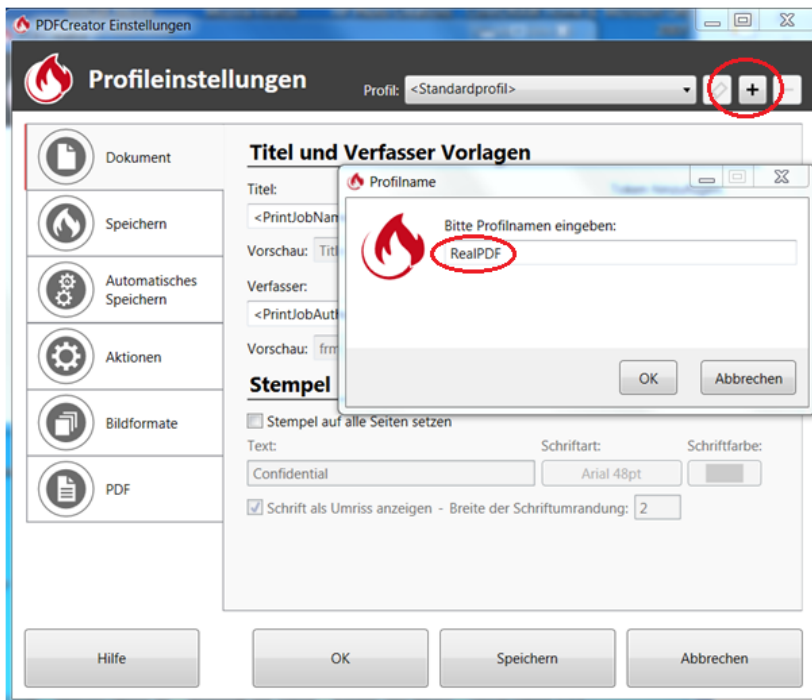
Das Programm PDFCreator starten

-> Alle Programme -> PDFCreator

Profileinstellungen starten



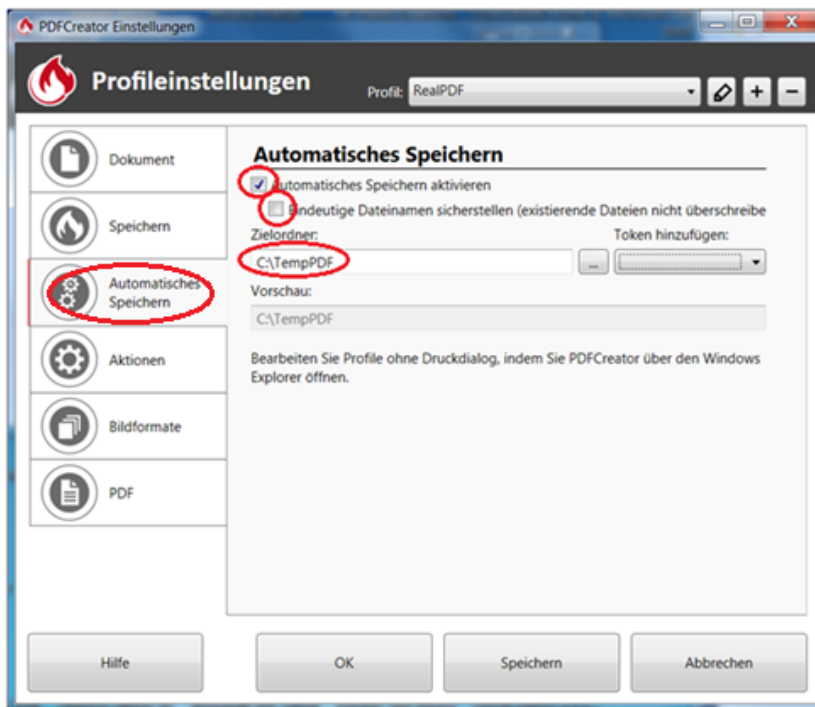
Neues Profil „RealPDF“ mit + anlegen



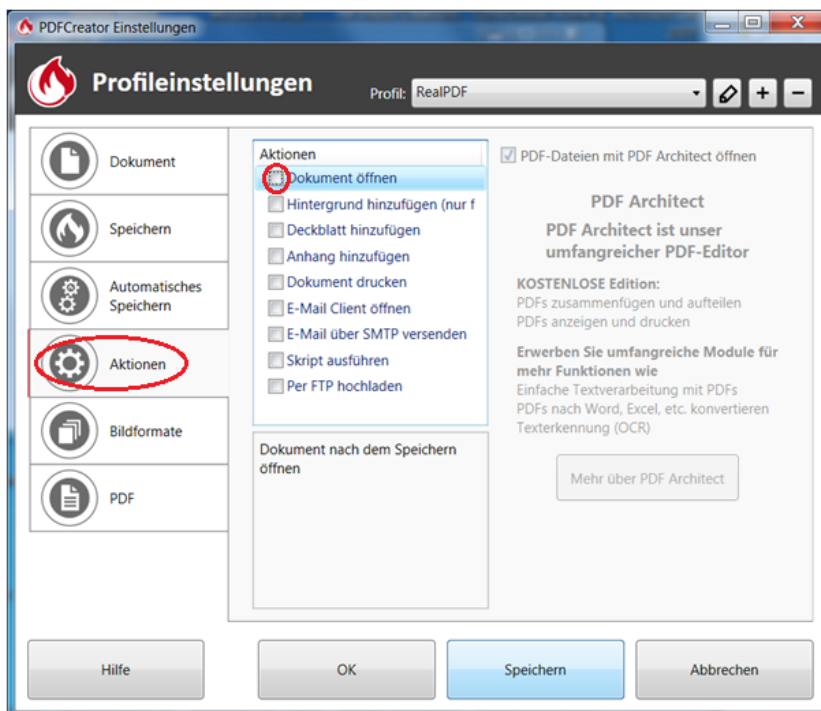
Inhalt vom Feld Titel löschen und „PrintJobName“ mit Hilfe des Feldes „Token hinzufügen“ auswählen. Der Text wird dann in das Feld Titel übernommen.
Das Feld Verfasser löschen.



Unter dem Punkt „Automatisches Speichern“ das Automatische Speichern aktivieren, es soll kein eindeutiger Name gebildet werden. Als Zielordner das anfangs angelegte Verzeichnis auswählen.

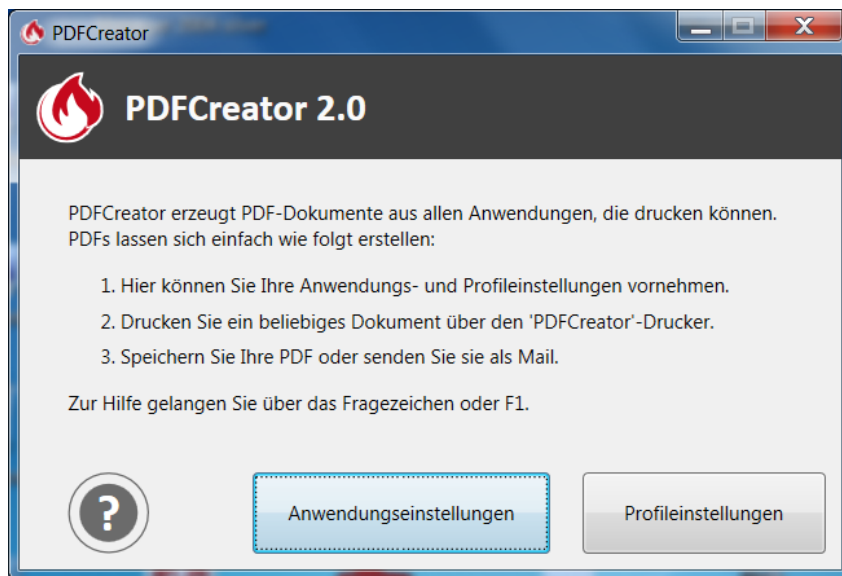


Unter "Aktionen" „Dokument öffnen“ deaktivieren.

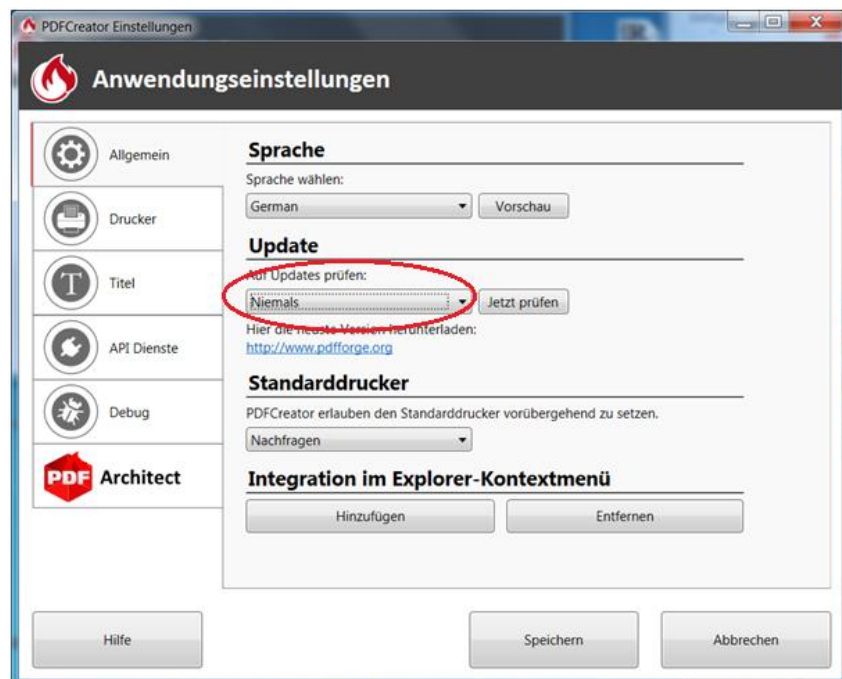


Einstellungen Speichern

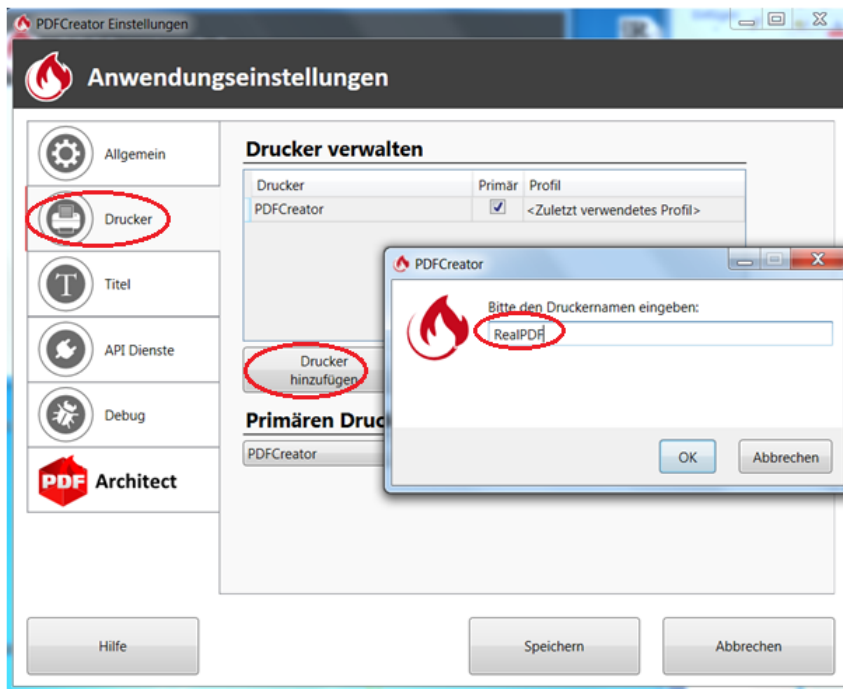
Anwendungseinstellungen starten



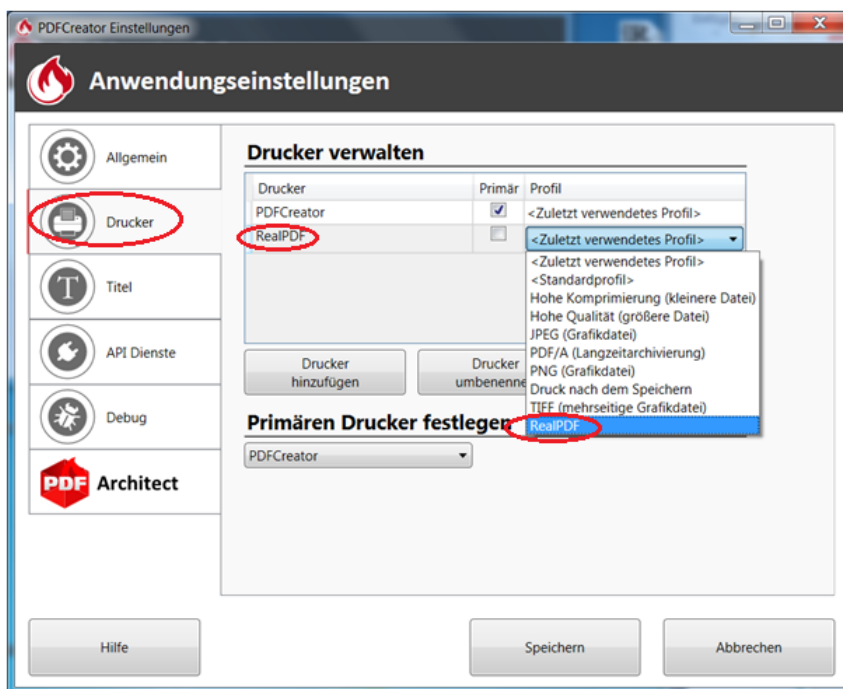
Unter „Allgemein“ die Prüfung der Updates ausschalten.



Unter „Drucker“ eine eigenen Drucker „RealPDF“ hinzufügen....

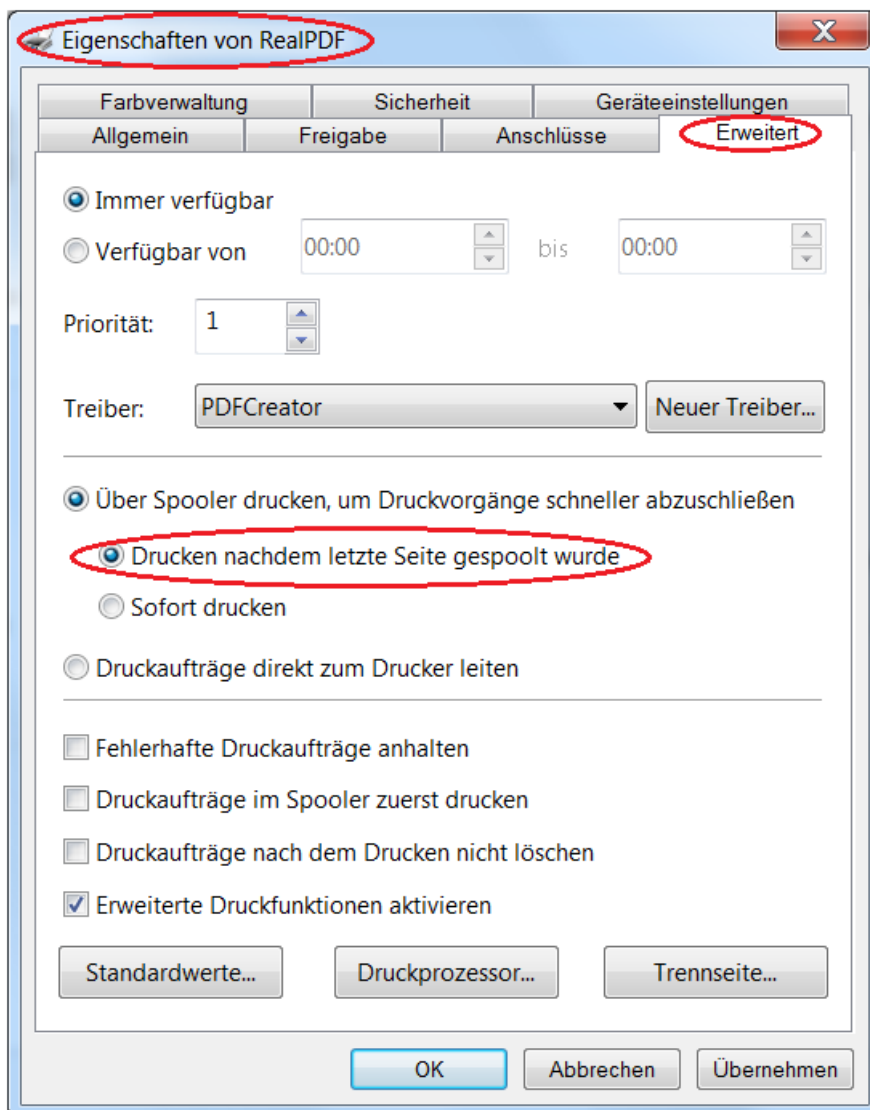


...und diesem Drucker das Profil „RealPDF“ zuweisen‘



Speichern (Programm beenden)

In den Windows-Druckerinstellungen (Systemsteuerung -> Geräte und Drucker) Die Eigenschaften vom „RealPDF“ aufrufen und die Option „Drucken nachdem letzte Seite gespooled wurde“ auswählen.



- Einstellungen im REAL vornehmen

Diese Einstellungen sind auf der vorherigen Seite unter dem 2. Schritt "[Notwendige Einstellungen im Real](#)" beschrieben.