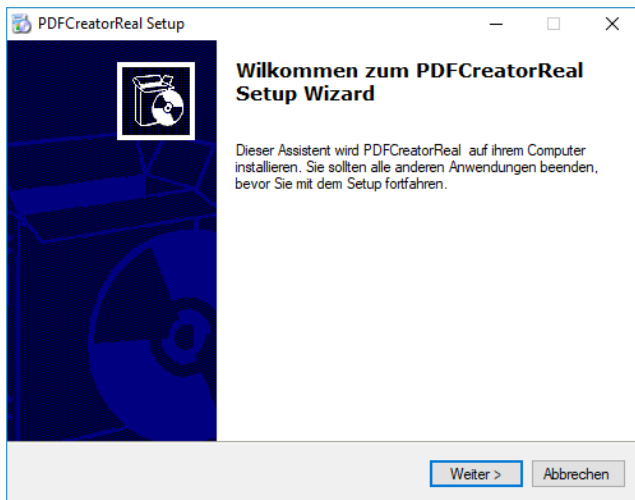


PDFCreatorREAL – Einstellungen

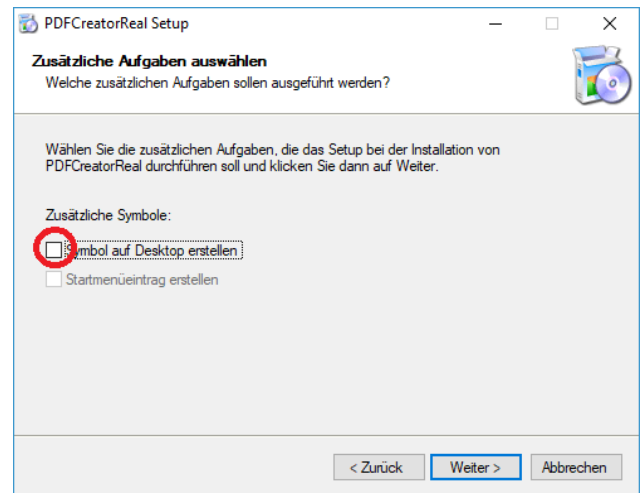
Dieser PDF-Drucker wurde von uns für eine möglichst automatisierte Installation und Konfiguration vorbereitet.

Bitte laden Sie sich den PDFCreatorREAL von unserer Homepage herunter und starten Sie die Installation → <http://real.at/pdfdrucker/PDFCreatorReal.exe>

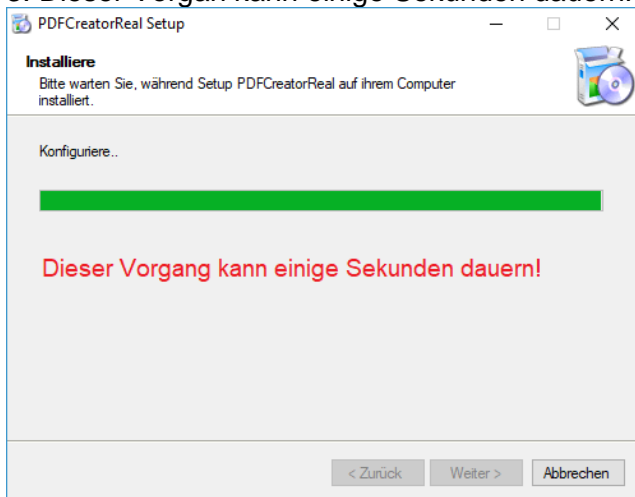
1. „Weiter“ für Start der Installation drücken



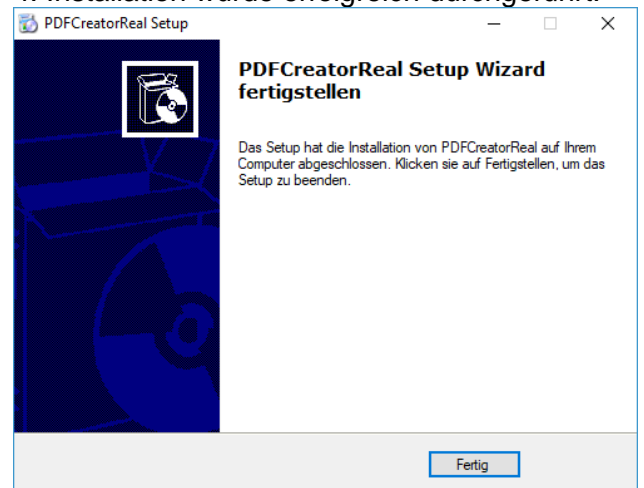
2. Symbol auf dem Desktop wird nicht benötigt



3. Dieser Vorgang kann einige Sekunden dauern!



4. Installation wurde erfolgreich durchgeführt.



Vergessen Sie nicht auf die Einstellungen im [Betriebssystem und Real Programm](#)

Beim PDFCreatorREAL sind sonst keine weiteren Einstellungen vorzunehmen.