

## PDF-Drucker für Hausbesorger-Lohnverrechnung (mit dem kostenfreien Tool "PDFCreator" Version 1.7.1)

Bitte halten Sie vor der Installation Rücksprache mit Ihrem EDV-Betreuer und klären Sie ab, ob Sie den PDF-Creator installieren dürfen bzw. können oder ob bereits eine Version installiert ist.

### Installation PDF-Creator

Der kostenlos verfügbare PDF-Creator kann z.B. unter <https://www.pdfforge.org/de/pdfcreator> heruntergeladen und installiert werden.

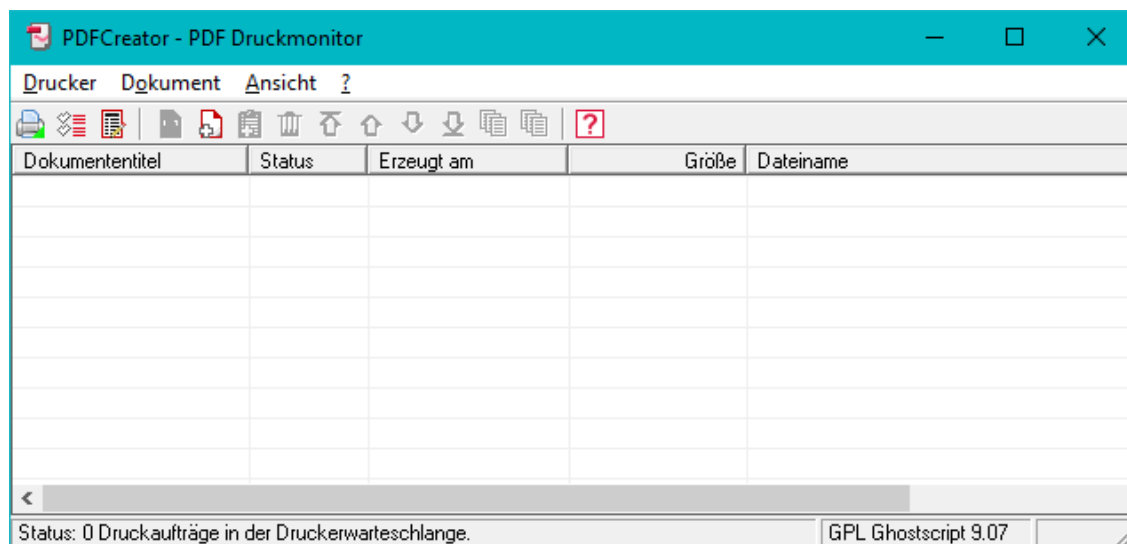
Die bei der Installation oft zusätzlich angebotenen Tools werden nicht benötigt. Deaktivieren Sie ggf. deren Installation.

### Lokalen Ordner für die Speicherung der PDFs anlegen:

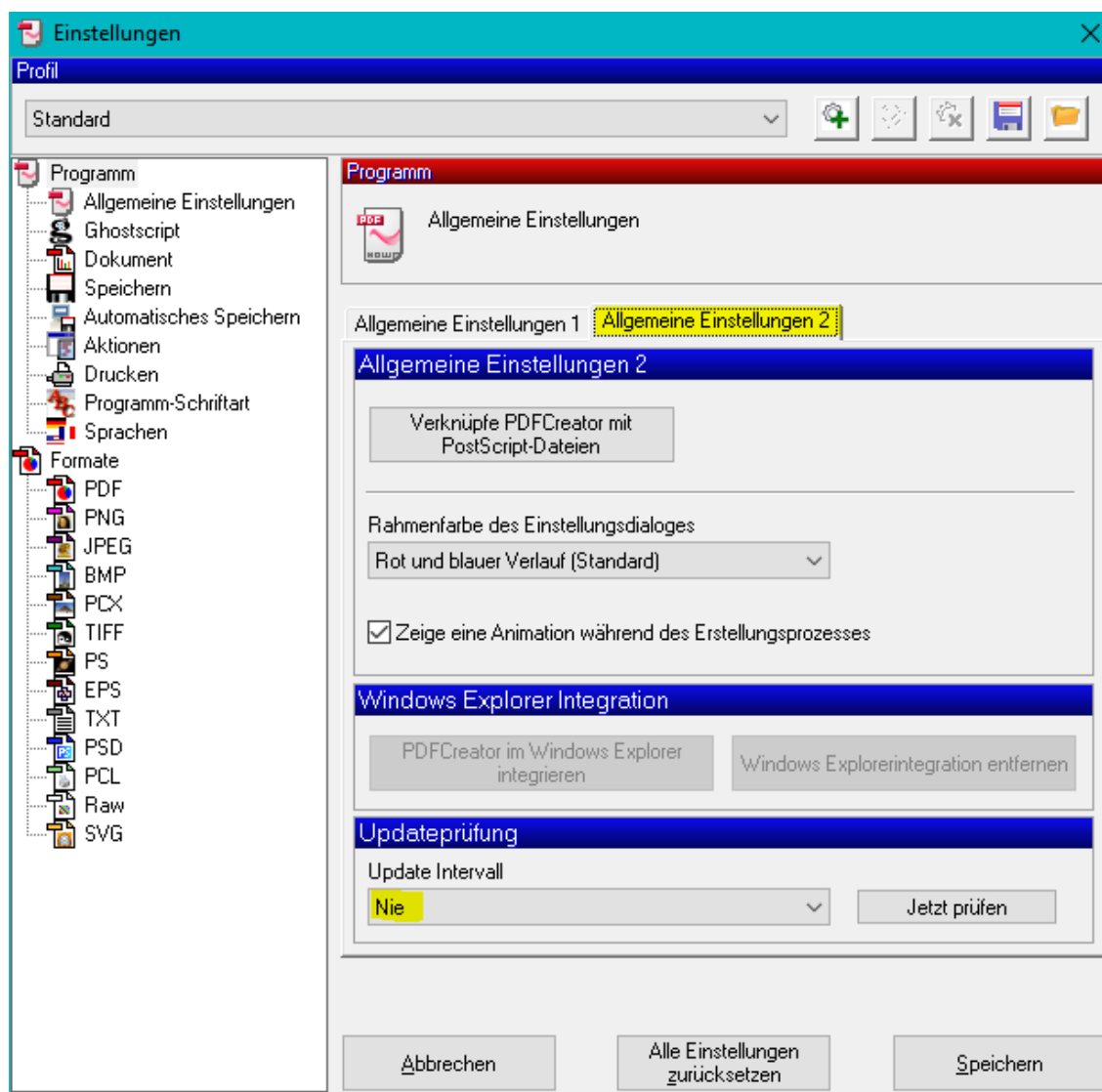
z.B. c:\lohnpdf

### Konfiguration PDFCreator

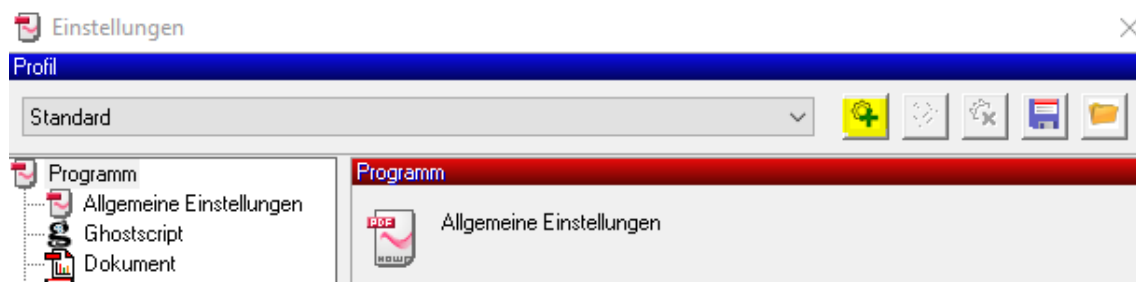
PDF-Creator als Administrator starten:



Im Menü unter Drucker / Einstellungen  
unter "Allgemeine Einstellungen 2" das "Update Intervall" auf "Nie" setzen.

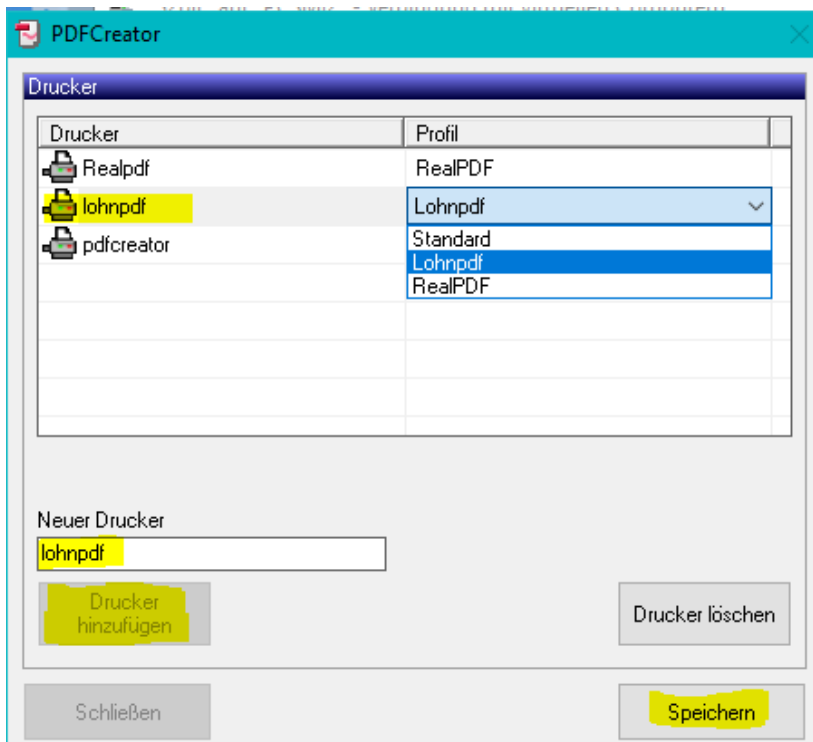


Mit dem + ein neues Profil hinzufügen: z.B. "lohnpdf"





Im Menü unter Drucker / Drucker einen neuen Drucker z.B. "lohnpdf" hinzufügen und das soeben erstellte Profil z.B. "lohnpdf" auswählen, speichern und den PDF-Creator schließen.



### Konfiguration REAL Hausbesorger-Lohn

Programm starten und im Menü unter Datei / Druckerauswahl den soeben angelegten Drucker z.B. lohnpdf auswählen.

